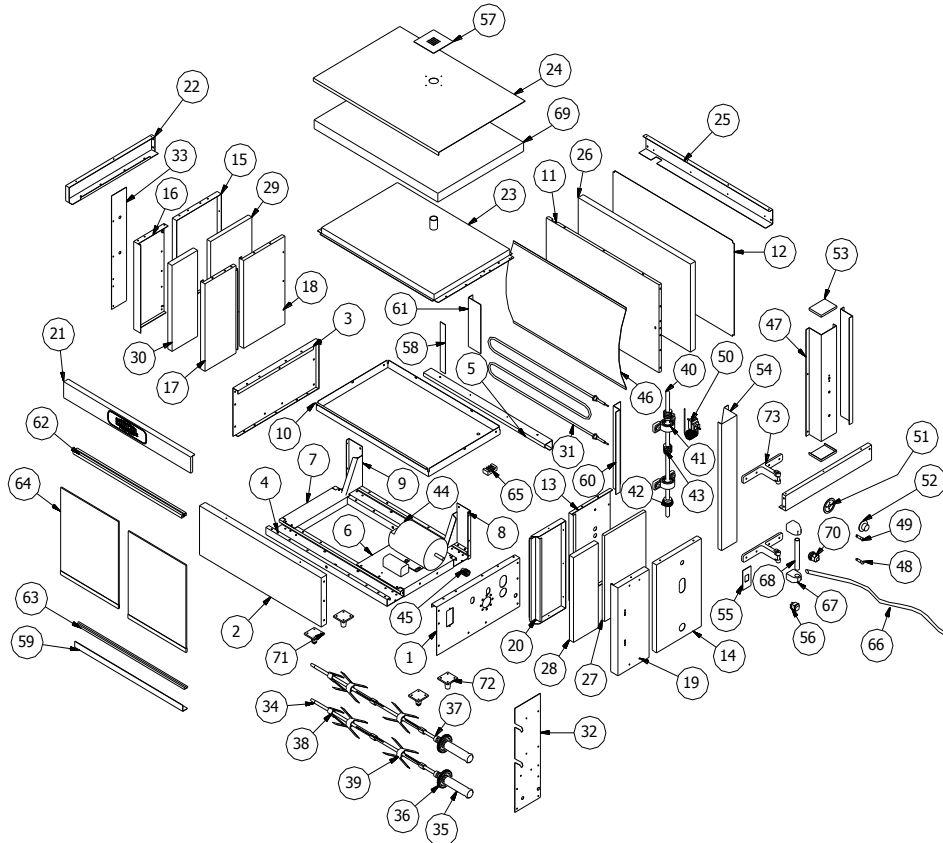
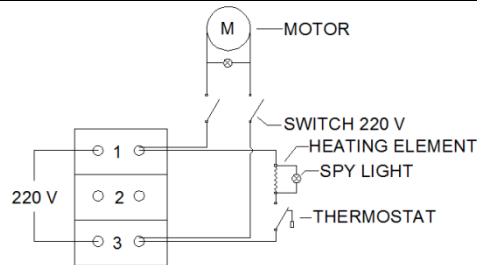




2 SKEWERS ELECTRIC ROTISSERIE



TECHNICAL DATA		WIRING DIAGRAM	
Voltage (V)	220		
Amperage (A)	16		
Electri Power (W)	Motor	1.000	
	Heating Element	2.500	
Weight (Kg/lbs)	55/ 121,3		
Dimension W x H x D (cm/in)	96/37,8 X 82/32,3 X 52/20,4		
Capacity	8 CHICKEN / 2 SKEWERS		



PARTS LIST				
ITEM	QTY	PART NUMBER	DESCRIPTION	DESCRIPCION
1	1	12499	Right side panel	Base lateral derecha
2	1	10659	Front cover	Base frente
3	1	10661	Left side panel	Base lateral izquierda
4	2	11872	Foot rest support	Base pata
5	1	10136	Rear support	Base trasera
6	1	11029	Flange motor	Base motor
7	1	11321	Foot crown support	Corona pata
8	1	10662	Left support	Columna refuerzo izquierdo
9	1	10663	Right support	Columna refuerzo derecha
10	1	10142	Collector	Bandeja recoje grasa
11	1	10673	Interior back panel	Respaldo interior
12	1	12501	External back cover	Respaldo exterior
13	1	12498	Rear interior panel	Lateral interior derecho trasero
14	1	12496	Right back exterior panel	Lateral exterior derecho trasero
15	1	10670	Left back exterior panel	Lateral exterior izquierdo trasero
16	1	10675	Left front exterior panel	Lateral exterior izquierdo delantero
17	1	10671	Forward left inner panel	Lateral interior izq delantero
18	1	12497	Left interior panel	Lateral interior izquierdo trasero
19	1	10667	Door	Puerta exterior
20	1	10672	Interior door cover	Puerta interior
21	1	12502	Front top cover	Frente corniza baja
22	2	12503	Top cover	Corniza lateral
23	1	12474	Interior roof panel	Techo interior
24	1	12475	Top exterior cover	Techo exterior
25	1	12505	Back top cover	Corniza trasera
26	1	FIB-003	Back thermal insulator	Lana aislante espaldar
27	1	FIB-003	Rear right side thermal insulator	Lana aislante lateral derecho trasero
28	1	FIB-003	Front right side thermal insulator	Lana aislante lateral derecho delantero
29	1	FIB-003	Rear left side thermal insulator	Lana aislante lateral izquierdo trasero
30	1	FIB-003	Front left side thermal insulator	Lana aislante lateral izquierdo delantero
31	2	RES-006	Heating element 2500W 220V	Resistencia 2500W 220V
32	1	10678	Right skewers support	Porta barra derecha
33	1	10677	Left skewers support	Porta barra izquierdo
34	2	BAR-019	Skewers axl 1/2"	Barra AI 304 1/2"
35	2	MAG-001	Wooden handle for skewers	Mango de madera para espeton
36	2	PIN-001	aluminum skewer gear	Piñon aluminio para asador
37	2	ARO-001	Skewer holder	Aro de espeton
38	4	12153S	Single hook	Gancho simple
39	6	12153D	Double hook	Gancho doble
40	1	BAR-002	Main axl 5/8"	Barra calibrada redonda de 5/8"
41	2	CHU-001	Bearing housing 5/8"	Chumacera 5/8" tipo puente
42	1	ENG-001	Nylon Gear	Engranaje de nylon
43	2	SIN-003	Aluminum endless screw for skewers	Sinfin de aluminio
44	1	MOT-009	Electric motor de 5/8 Hp 1800 rpm	Motor de 5/8 Hp 1800 rpm
45	1	SIN-002	Iron endless screw	Sinfin de hierro
46	1	12500	Screen deflectors	Pantalla
47	1	12494	Electrical box cover	Cajetin
48	1	LUZ-002	Green light 220 V	luz espia verde 220 V
49	1	LUZ-003	Orange light 220 V	luz espia naranja 220 V
50	1	TET-018	Thermostat 50-350 °C	Termostato con perilla 50-350 °C
51	1	TET-018	Knob element	Roseta para perilla
52	1	TET-018	Knob	Perilla
53	2	12495	Top electrical box cover	Tapa cajetin
54	1	10666	Main axl cover	Tapa barra
55	1	6208	Switch holder	Porta interruptor
56	1	INT-003	Toggle switch 20 amp	Interruptor palanca 20 amp
57	1	11464	Top exhaust cover	Tapa chimenea
58	1	N/A	Heating element holder	Amarre resistencia
59	1	10158	Front bottom rail	Frente riel interior
60	1	N/A	Bulb protector	Protector Bulbo
61	1	N/A	Heating element support	Apollo resistencia
62	1	SAB-002	Aluminum glass head	Cabezal vidrio aluminio
63	1	SAB-003	Aluminum support glass door	Base vidrio aluminio
64	2	VID-003	Tempered glass	Vidrio templado 16 pollos
65	1	REG-006	Electrical distribution element	Regleta bakelita 3 terminales
66	1	CAL-011	Cord connection ST 3 X 10	Cable ST 3 X 8
67	2	SOS-004	Handle holder 3/4"	Sosten para asas pequeñas de 3/4"
68	1	TUB-050	Door handle	Tube A.L. redondo 3/4"
69	1	FIB-003	Top thermal insulator	lana aislante techo
70	1	CON-024	Cable gland	Pasacable
71	2	PAT-011	Adjustable aluminum foot rests	Pata de aluminio gradualable
72	2	PAT-010	Aluminum foot rests	Pata de aluminio
73	2	BIS-007	Door hinge	Bisagra puerta asador

INSTRUCTION MANUAL

2 SKEWERS ELECTRIC ROTISSERIE MODEL: AS2206E

- This appliance is designed to operate on alternative current (A.C.) Only
Este aparato está diseñado para funcionar con corriente alterna (A.C.)
- Care should be taken when operating this appliance, as hot surfaces may cause burns.
Tenga cuidado al operar este aparato, ya que las superficies calientes pueden causar quemaduras.
- The installation area must be well ventilated to eliminate gases resulting of process.
El área de instalación debe estar bien ventilada para eliminar los gases resultantes del proceso
- For safety reasons do not install the equipment next of combustible materials.
Por razones de seguridad no instale el equipo cerca de materiales combustibles.

INSTALLATION

- Unpack the equipment and remove the accessories from the internal part.
Desembale el equipo y retire los accesorios de la parte interna.
- Position the equipment in the point of installation and adjust the footrests to level.
Posicionar el equipo en el punto de instalación y ajustar las patas para regular el cierre de las puertas.
- Make the electric installation according to your local safety standards.
Haga la instalación eléctrica de acuerdo con sus normas de seguridad locales.
- Check the equipment requirements and your power supply conditions to connect it.
Compruebe los requisitos del equipo y las condiciones de su fuente de alimentación y conéctelo.

OPERATION

- Check if all thermostats knobs are in off position.
Compruebe si todos los termostatos están en posición de apagado.
- Place the skewers on the equipment.
Coloque los espetones en el equipo.
- Turn on the motor switch
Encienda el interruptor del motor
- Turn each thermostat knob to the desired temperature
Gire la perilla de cada termostato a la temperatura deseada
- Wait, with skewers rotating, for the chickens to be finished.
Espere, con los espetones girando, para que los pollos estén listos.
- You can adjust each thermostat independently to get the results that you wish.
Puede ajustar cada termostato independientemente para obtener los resultados que desea.



METAL SUPREME, LLC

8409 NW, 68th Street
Miami, FL 33166
metalsupremellc@gmail.com
(786) 536 9960

**2 SKEWERS ELECTRIC ROTISSERIE
AS2206E**